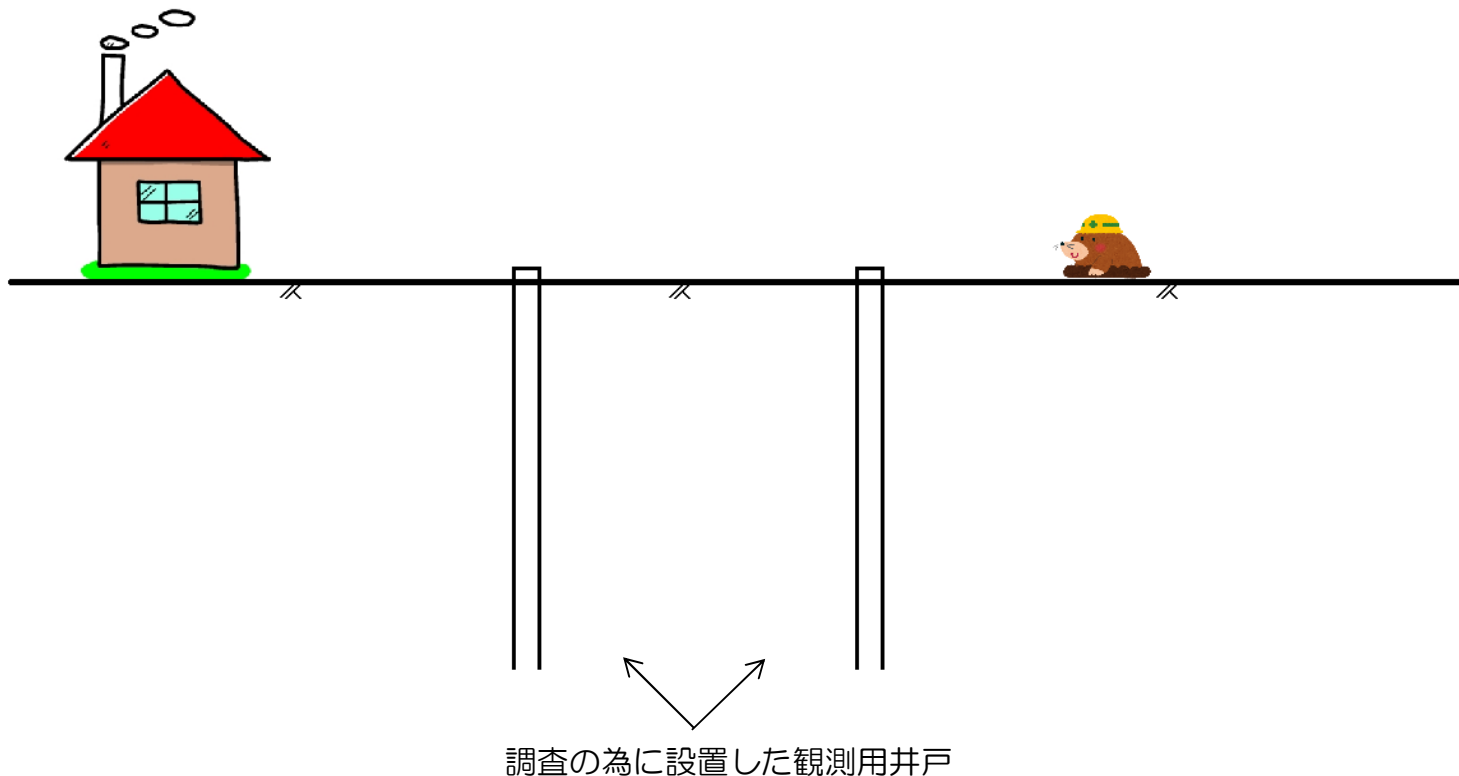


ロングパイプカッターの使用目的

地下水調査や修復の為に地中に設置した観測井や揚水井戸は、再開発工事時の障害となります。
 ロングパイプカッターは、不要となった井戸の管頭を、障害とならない深度で切断することができます。
 切断可能なパイプサイズはPVC40φ～200φ、延長ロッドで最深2mまで切断可能です。
 (125φ～200φはガイド管をセットするストッパーのサイズが変わります)

①



②

