

試験報告書

2022年3月18日

日本プラスチック工業株式会社
品質保証課



2-5 試験名 管体扁平試験 線荷重 (無孔管部分)
 (1/2) 試験日 2021/11/30
 試験方法 所定の圧縮量まで試験片を押し、その時の荷重を調べ、試験片の長さを1mに換算して線荷重を算出する。
 扁平速度 10mm/min
 試験温度 23°C

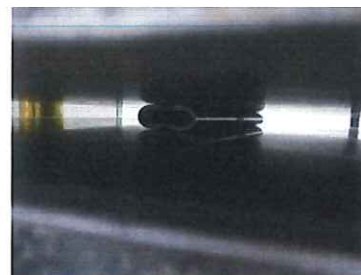
試験体名	呼び径	試験番号	試験片長さ (mm)	測定値(N)		線荷重(kN/m(kgf/m)) 換算				破壊状況
				圧縮量		圧縮量10%		圧縮量50%		
				10%	50%	測定値	平均値	測定値	平均値	
無孔管部分	25 (HIVP25)	①	201	7430	12040	37.0	37.2	59.9	60.1	異常なし
		②	200	7480	12070	37.4	(3791)	60.4	(6131)	異常なし
	40 (HIVP40)	①	201	5820	9400	29.0	29.0	46.8	47.1	異常なし
		②	200	5810	9470	29.1	(2957)	47.4	(4799)	異常なし
	50 (HIVP50)	①	202	5610	9560	27.8	27.7	47.3	47.1	異常なし
		②	200	5540	9390	27.7	(2828)	47.0	(4807)	異常なし
	65 (HIVP65)	①	200	3660	6760	18.3	18.4	33.8	33.6	異常なし
		②	199	3680	6650	18.5	(1876)	33.4	(3427)	異常なし
	75 (HIVP75)	①	201	5990	10660	29.8	30.4	53.0	53.8	異常なし
		②	201	6220	10980	30.9	(3097)	54.6	(5489)	異常なし
	100 (HIVP100)	①	200	6320	11930	31.6	31.7	59.7	59.7	異常なし
		②	200	6370	11940	31.9	(3235)	59.7	(6085)	異常なし
	125 (HIVP125)	①	201	5020	9960	25.0	25.0	49.6	50.1	異常なし
		②	201	5010	10180	24.9	(2544)	50.6	(5109)	異常なし
	150 (HIVP150)	①	201	7810	14650	38.9	38.8	72.9	71.8	異常なし
		②	201	7770	14230	38.7	(3952)	70.8	(7326)	異常なし

※上記()内は換算kg表記です

φ25 (HIVP25)
圧縮量10%



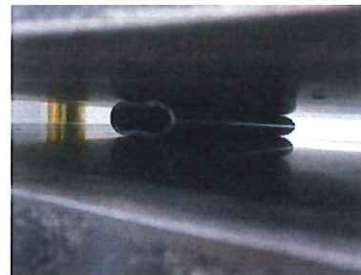
φ25 (HIVP25)
圧縮量50%



φ40 (HIVP40)
圧縮量10%



φ40 (HIVP40)
圧縮量50%



φ50 (HIVP50)
圧縮量10%



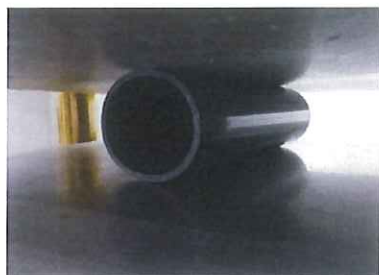
φ50 (HIVP50)
圧縮量50%



2-5 試験名 管体扁平試験 線荷重 (無孔管部分)
(2/2)



φ65 (HIVP65)
圧縮量10%



φ65 (HIVP65)
圧縮量50%



φ75 (HIVP75)
圧縮量10%



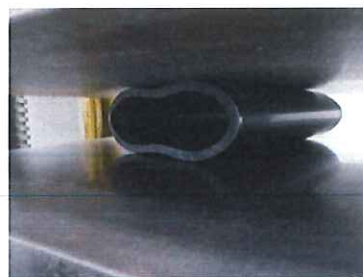
φ75 (HIVP75)
圧縮量50%



φ100 (HIVP100)
圧縮量10%



φ100 (HIVP100)
圧縮量50%



φ125 (HIVP125)
圧縮量10%



φ125 (HIVP125)
圧縮量50%



φ150 (HIVP150)
圧縮量10%



φ150 (HIVP150)
圧縮量50%

