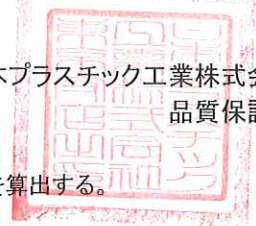


試験報告書

2022年3月18日

日本プラスチック工業株式会社
品質保証課



2-6 試験名 管体扁平試験 線荷重 (スリット加工部分)
 (1/2) 試験日 2021/11/30
 試験方法 所定の圧縮量まで試験片を押し、その時の荷重を調べ、試験片の長さを1mに換算して線荷重を算出する。
 扁平速度 10mm/min
 試験温度 23°C

試験体名	呼び径	試験番号	試験片長さ (mm)	測定値(N)		線荷重(kN/m(kgf/m)) 換算				破壊状況
				圧縮量		圧縮量10%		圧縮量50%		
				10%	50%	測定値	平均値	測定値	平均値	
スリット加工部分	25	①	200	5450	8990	27.3	27.3	45.0	44.4	異常なし
		②	200	5480	8760	27.4	(2786)	43.8	(4525)	異常なし
	40	①	200	4720	7135	23.6	23.9	35.7	36.0	異常なし
		②	200	4840	7270	24.2	(2437)	36.4	(3672)	異常なし
	50	①	200	3990	6830	20.0	19.9	34.2	34.3	異常なし
		②	200	3975	6875	19.9	(2030)	34.4	(3494)	異常なし
	65	①	200	3075	6120	15.4	14.4	30.6	27.4	異常なし
		②	201	2690	4880	13.4	(1466)	24.3	(2798)	異常なし
	75	①	199	4515	7510	22.7	21.8	37.7	36.5	異常なし
		②	201	4215	7070	21.0	(2226)	35.2	(3717)	異常なし
	100	①	201	4775	8915	23.8	23.5	44.4	43.6	異常なし
		②	200	4635	8580	23.2	(2393)	42.9	(4449)	異常なし
	125	①	199	3695	6700	18.6	18.8	33.7	33.8	異常なし
		②	201	3840	6805	19.1	(1921)	33.9	(3443)	異常なし
	150	①	200	5915	9155	29.6	30.1	45.8	46.6	異常なし
		②	200	6140	9480	30.7	(3073)	47.4	(4751)	異常なし

※上記()内は換算kg表記です

φ25 (HIVP25)
圧縮量10%



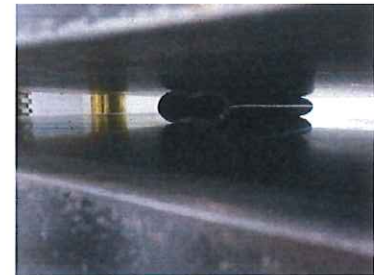
φ25 (HIVP25)
圧縮量50%



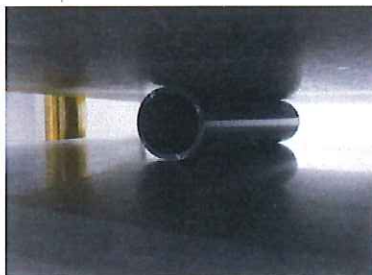
φ40 (HIVP40)
圧縮量10%



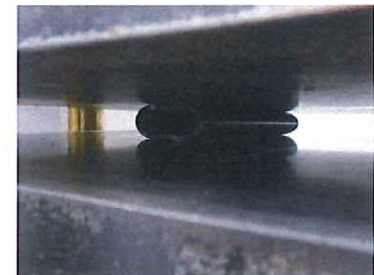
φ40 (HIVP40)
圧縮量50%



φ50 (HIVP50)
圧縮量10%



φ50 (HIVP50)
圧縮量50%



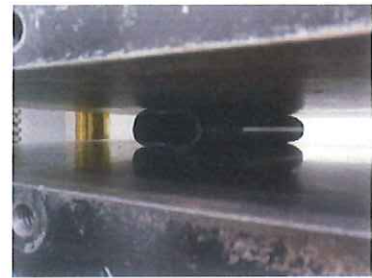
2-6 試験名 管体扁平試験 線荷重 (スリット加工部分)
(2/2)



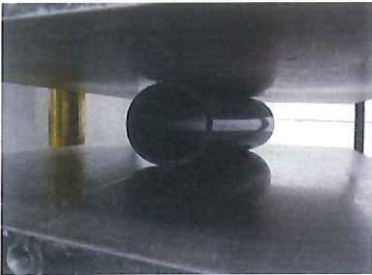
φ65 (HIVP65)
圧縮量10%



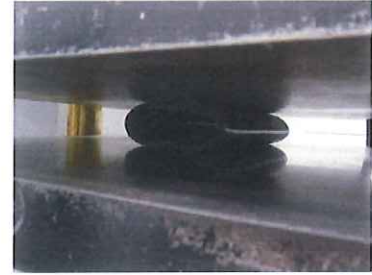
φ65 (HIVP65)
圧縮量50%



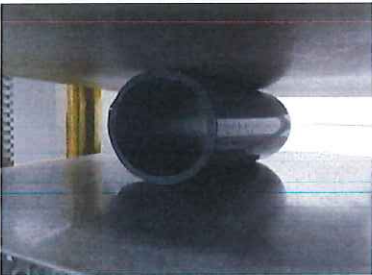
φ75 (HIVP75)
圧縮量10%



φ75 (HIVP75)
圧縮量50%



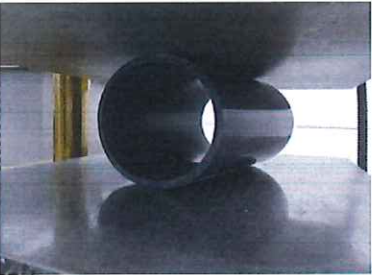
φ100 (HIVP100)
圧縮量10%



φ100 (HIVP100)
圧縮量50%



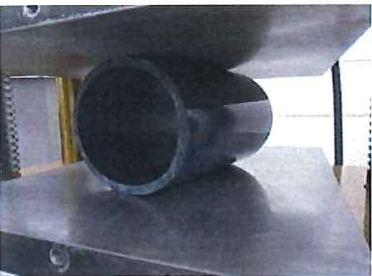
φ125 (HIVP125)
圧縮量10%



φ125 (HIVP125)
圧縮量50%



φ150 (HIVP150)
圧縮量10%



φ150 (HIVP150)
圧縮量50%

